



スズメ・ムクドリ等の鳥類や小動物にお困りの方に

太陽光
パネル

屋根・外壁
の隙間

鳥害対策ネット

鳥が絡まりにくい

軽量・難燃性

ホツレず施工しやすい

角目定形シートネット仕様

【目巾】 角目 18mm×18mm

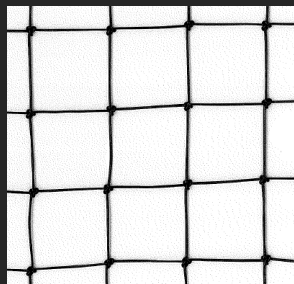
【線径】 Φ0.5mm (単線)

【色】 黒

【材質】 難燃性ポリエチレン(熱処理成形)

【重量】 35g/m²

【特徴】 伸縮がほとんどなく、独立したマス目のためハサミで切ってもほつれません。



これだけあれば簡単施工！

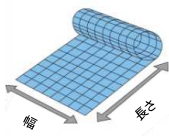
取付具とシートネットの **鳥害対策ネットセット**

太陽光パネルや建材に穴あけ不要！

躯体を傷つけず、専用取付具を接着剤で施工するだけで、
鳥害対策ネットを簡単に取り付けることができます。

■ セット内容

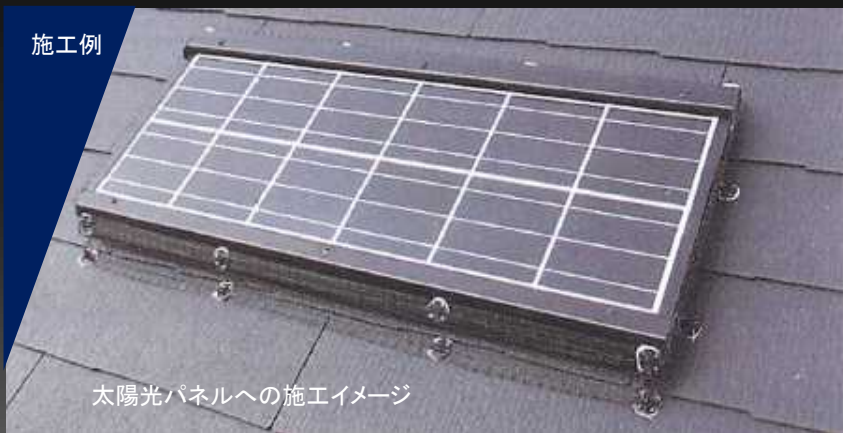
- ・鳥害対策ネット 幅0.2m×長さ12m×2シート
- ・専用取付具 170個
- ・つなぎ用ロープ 1m
- ・エポキシ系接着剤 200g/1セット
- ・作業用貼付けボード 3枚 (※接着剤を取付具へ粘付する時に使用。)



■ 当社通販「Yahnest(ヤーネスト)」価格 17,800円(税別)
※送料別途

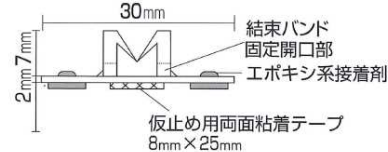
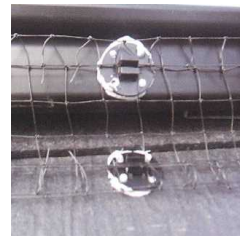
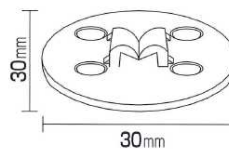


施工例



太陽光パネルへの施工イメージ

専用取付具



**ドリル
ビス
釘**
必要
ありません

鳥害対策ネット

パネル下へのスズメ・ムクドリ等の小サイズ鳥類の侵入を妨げ、
糞害・営巣・病原菌や寄生虫による健康被害などを防止します。

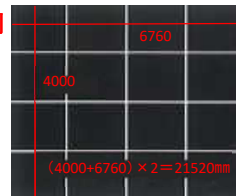
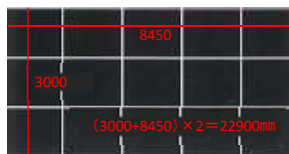


《鳥害対策ネット1セットの使用例》

1690×1000mmの太陽光パネルサイズの場合

4段4列

3段5列





1 鳥害対策ネットセットの他、手袋・雑巾・ハサミ・保護メガネ等をご用意下さい。



2 作業用貼付けボードに専用取付具を貼付け、専用取付具の両面テープを剥がします。



3 専用取付具の取り付け箇所を雑巾で拭き取ります。



4 同量のA剤B剤を作業用貼付けボードの空いている箇所に出します。



5 接着剤と同封されたヘラで薄いグレー色になるよう、しっかりと混ぜます。



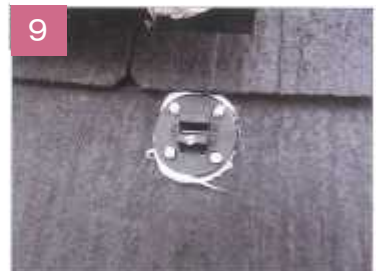
6 専用取付具の両面テープのない箇所に接着剤を塗布します。



7 一度に多くを練り混ぜると硬化が早い(5分程)ので、作業にあわせて練り混ぜてください。



8 専用取付具のフックが平行になるように取り付けます。



9 設置した際に専用取付具の4つの穴から接着剤がであればOKです。



10 30cm間隔で作業を繰り返し全てに専用取付具を設置します。



11 接着剤の硬化確認後、ネットの端から1目を残し、取付具のフックに引っ掛けます。



12 反対側も端から1目を残し、ネットの余りをハサミで切り取ってください。



13 ネットを折り返して専用取付具のフックにネットが2本入るようにしてください。



14 同封のつなぎ用ロープで、ネットとネットをつないでください。



15 最後に目視点検を行い、施工完了です。

太陽光発電システム架台と屋根副資材の専門メーカー

株式会社 屋根技術研究所

～屋根副資材から太陽光発電システム架台まで十分な品揃え～

屋根技研通販サイト Yahnest「ヤーネスト」
<https://www.yahnest.com>

