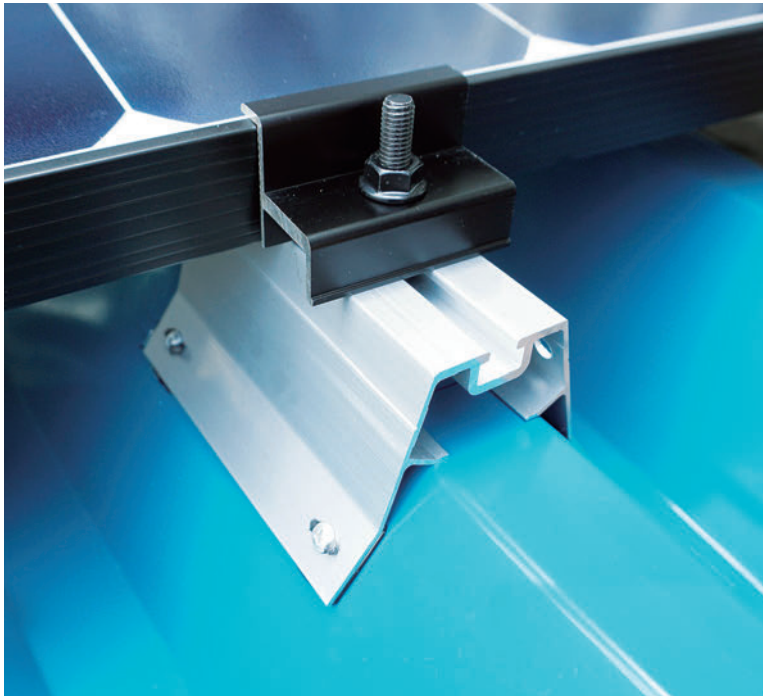
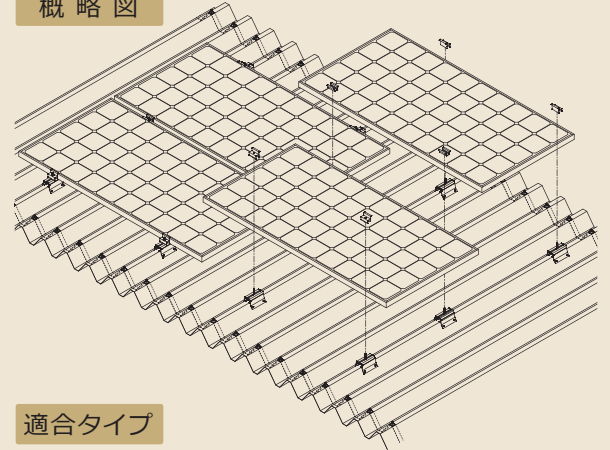


# ラックレス88・150折板金具



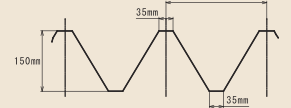
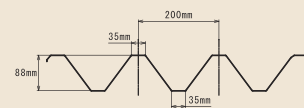
概略図



適合タイプ

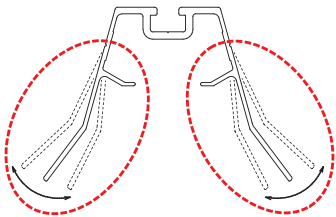
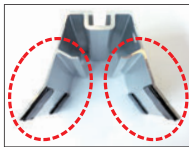
重ね折板 88タイプ

重ね折板 150タイプ



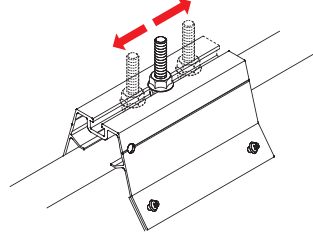
## ここがPoint! 柔軟性のある脚長構造で屋根材にぴったりフィット

柔軟性のある脚長構造のため屋根材にぴったりフィットし、専用ビスで屋根材に直接打ち付けるためしっかり固定できます。



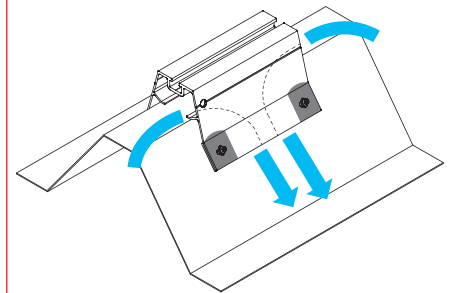
## ここがPoint! 六角ボルトの微調整が可能

「あっ、金具の位置が合わない!」そんなときは、金具取付後でも、上部の溝でボルトをスライドさせて位置を微調整できます。



## ここがPoint! 雨水の通り道をしっかり確保

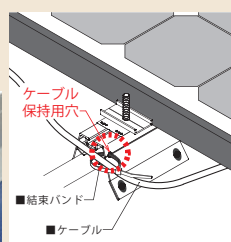
水溜りが原因で生じる屋根材腐食や雨漏りを防止。



## ココも施工にやさしい

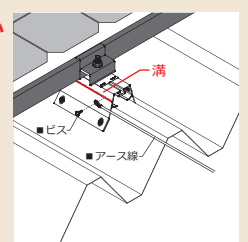
### 配線処理を考慮した便利な穴

ケーブルを結束バンド等で束ねて、金具の「ケーブル保持用穴」に留付け。スッキリ配線処理ができます。



### ビス打ちしやすい溝付き

アース線を留める際、ビスが架台表面で滑るのを溝により緩和します。



太陽光発電システム架台と屋根副資材の専門メーカー



〒444-1324 愛知県高浜市碧海町二丁目1番地13  
詳しくはWebで! 屋根技研 検索

【TEL】0566-52-6132 【FAX】0566-52-0711  
【E-mail】pvinfo@yanegiken.co.jp

～屋根副資材から太陽光発電システム架台まで十分な品揃え～

屋根技研通販サイト Yahnest「ヤーネスト」  
<https://www.yahnest.com>

