

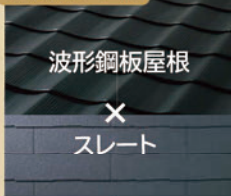
既存住宅用スレートへのカバー工法用太陽光架台

マルチ金具 / 支持金具（石付・板金用）

マルチ金具



対応のカバー工法



波形鋼板屋根で重ね葺きする際、スレート屋根上に粘着層付ルーフィングが必要です。

ここがPoint!
1

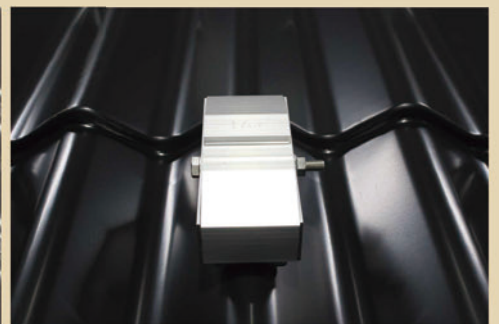
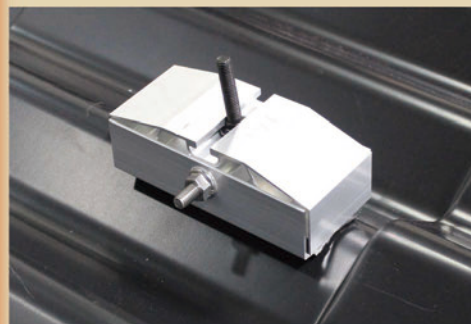
多様な波形鋼板屋根に対応可能
フーゲル、タイトルFDX、タイトルF、ロイヤル、フィッス、マックス等あらゆる波形形状に当金具1つで対応可。

ここがPoint!
2

専用ネジで簡単施工
カバー工法専用木ネジで野地板までしっかり固定し、しかも、スレート屋根材への下穴あけは不要です。

ここがPoint!
3

優れた防水性と耐候性
雨が直接ネジに当たらない特殊構造で漏水リスク軽減。金具はサビに強いアルミ製です。



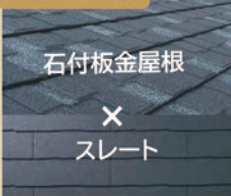
支持金具 （石付・板金用）



H36 タイプ

H44 タイプ

対応のカバー工法



石付板金屋根で重ね葺きする際、スレート屋根上に粘着層付ルーフィングが必要です。

ここがPoint!
1

30種以上の石付板金屋根に対応可能
屋根材の「ビス留付け式」「嵌合式」に合わせて、H36またはH44の2タイプから選べます。

ここがPoint!
2

新設・既設どちらも対応可能
※一部屋根材「嵌合式」H36タイプは新設のみ対応。

ここがPoint!
3

専用ネジで簡単施工
カバー工法専用木ネジで簡単施工。野地板までしっかり固定するため、安全安心です。



シーガードやアスファルトシングル等、ほかのカバー工法対応の太陽光架台はお問合せください。

太陽光発電システム架台と屋根副資材の専門メーカー

 株式会社 屋根技術研究所

～屋根副資材から太陽光発電システム架台まで十分な品揃え～

屋根技研通販サイト Yahnest「ヤーネスト」
<https://www.yahnest.com>



〒444-1324 愛知県高浜市碧海町二丁目1番地13 【TEL】0566-52-6132 【FAX】0566-52-0711 【E-mail】pvinfo@yanegiken.co.jp

詳しくはWebで！