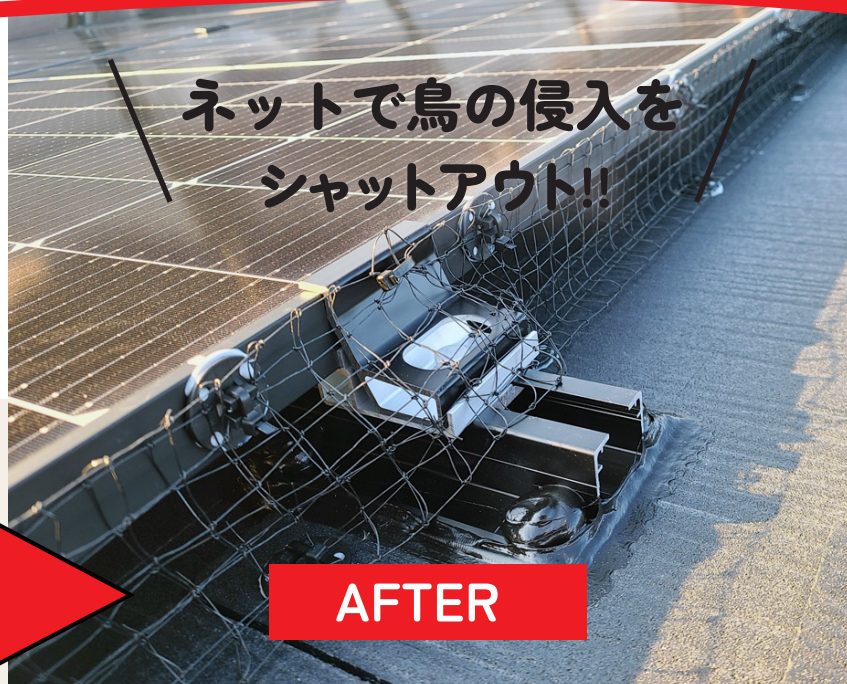


太陽光パネルや屋根・外壁の隙間に設置！

鳥害対策ネット



セット内容

- ① ネット2巻 (幅0.2M×長さ12Mを2巻)
- ② 専用取付具 (170個)
- ③ つなぎ用ロープ (1Mを1本)
- ④ エポキシ系接着剤 (100g入りを2つ)
- ⑤ 結束バンド (ソーラーパネル用2袋)
- ⑥ 作業用貼付ボード
(3枚/接着剤を取付具へ粘付する際に使用)

計24メートル
(12M×2巻)

2



3



4



5



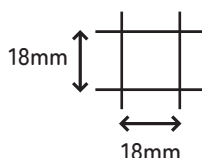
6



ここが
Point!

小さい鳥の侵入も防ぐ
18mm目巾

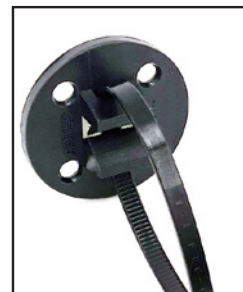
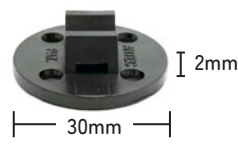
はさみで切ってもほつれない、独立したマス目です。
伸縮性もなく、難燃性で軽量！
材質：難燃性ポリエチレン（熱処理成形）
線径：φ0.5mm（単線）
質量：35g / m²



ここが
Point!

建材&パネルに
穴あけ不要な専用取付具

ドリル、ビス、釘不要。専用取付具を接着剤で施工します。
仮止め用両面粘着テープ付き。



施工手順

※製造元 株式会社アンテック



鳥害対策ネットセットと手袋・雑巾・ハサミ・保護メガネを用意してください。



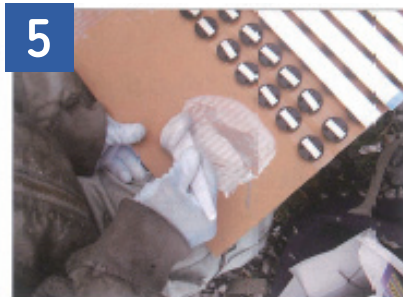
作業用貼付けボードに専用取付具を貼付け、専用取付具の両面テープを剥がします。



専用取付具の取り付け箇所の汚れを雑巾で拭き取ります。



同量の A 剤 B 剤を作業用貼付けボードの空いている箇所に出します。



接着剤と同封されたへうで薄いグレー色になるよう、しっかりと混ぜます。



専用取付具の両面テープのない箇所に接着剤を塗布します。



一度に多く練り混ぜると硬化が早い(5分程)ため、作業にあわせて練り混ぜてください。



専用取付具のフックが平行になるように取り付けます。



設置した際に専用取付具の4つの穴から接着剤がでれば OK です。



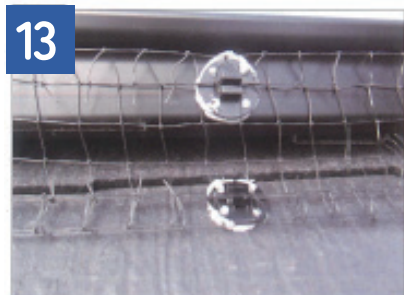
30cm 間隔で作業を繰り返し全てに専用取付具を設置します。



接着剤の硬化確認後、ネットの端から1目を残し、取付具のフックに引っ掛けます。



反対側も端から1目を残し、ネットの余りをハサミで切り取ってください。



ネットを折り返して専用取付具のフックにネットが2本入るようにしてください。



同封のつなぎ用ロープで、ネットとネットをつないでください。



最後に目視点検を行い、施工完了です。

太陽光発電システム架台と屋根副資材の専門メーカー

株式会社 屋根技術研究所

〒444-1324 愛知県高浜市碧海町二丁目1番地13

詳しくはWebで! 屋根技研 検索

【TEL】0566-52-6132 【FAX】0566-52-0711

【E-mail】pvinfo@yanegiken.co.jp

～屋根副資材から太陽光発電システム架台まで十分な品揃え～

屋根技研通販サイト Yahnest「ヤーネスト」

<https://www.yahnest.com>



Aichi Quality
認定番号 1204