

# 支持瓦・配線瓦 施工時の注意点

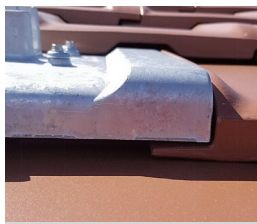
支持瓦および配線瓦を施工する際、加工が必要な瓦がございます。

株式会社鶴弥



スーパートライ110 タイプI

## 施工不良例



アンダーラップに干渉している



アンダーラップより前に出ている



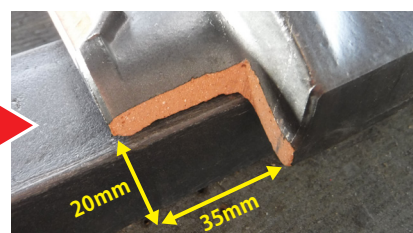
支持瓦・配線瓦

アンダーラップに干渉するため、瓦先端の加工が必要です。



瓦加工位置

アンダーラップの下部を切り欠いてください。



新東株式会社

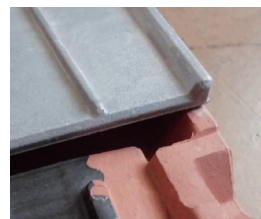


セラム F3



セラム Fフラット

## 施工不良例



水返しに干渉している



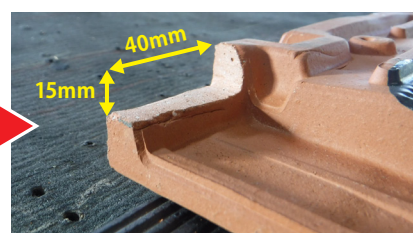
支持瓦・配線瓦

水返しに干渉するため、アンダーラップ(水返し部)の加工が必要です。



瓦加工位置

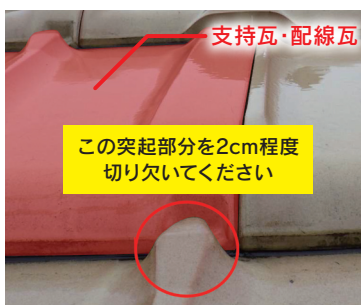
アンダーラップ(水返し部)を切り欠いてください。



その他



プライム40 防災ほか



支持瓦・配線瓦

この突起部分を2cm程度  
切り欠いてください

- ・瓦を削り過ぎないようにご注意ください。
- ・瓦の加工はディスクグラインダーの使用を推奨いたします。
- ・周囲に十分ご配慮のうえ、安全に加工を行ってください。