

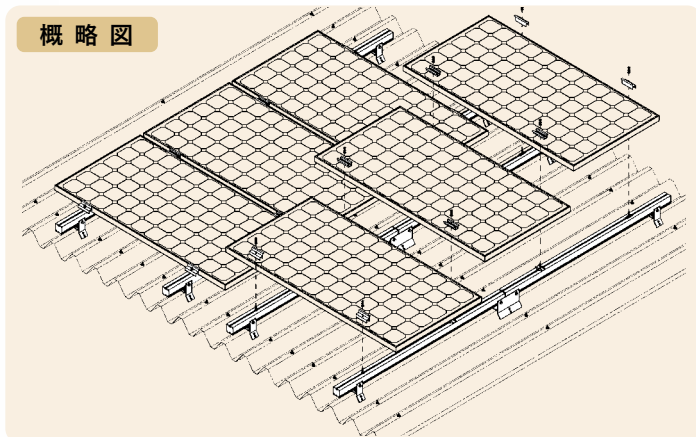
屋根工事店が認める安心性
発売以来、大好評!

ROOF
FRONTIER

タイトレクト88・150(重ね折板架台)

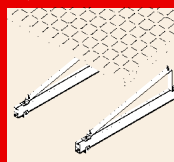


板厚 0.6mm以上
屋根勾配 3/100~1/10



概略図

北流れの
屋根に最適! 12度傾けにも対応



12度立ち上げ金具(オプション)

- ・裏穴位置に関係なく、モジュールの設置範囲内であれば架台の取り付けが可能。
- ・傾斜をつけることで、モジュール表面の汚れ等が雨で流れやすい。

- ・北への流れ勾配が2度(3.5/100勾配程度)で屋根が葺かれていても、モジュールを南へ10度傾けて設置可能。
- ・材質はステンレス・アルミのみのため、サビにくく丈夫。

※別途検討が必要となります。

ここが
Point!

1

タイトフレームに
直接固定

支持部をタイトフレームに直接取り付ける構造で固定強度が向上しました。また、従来の架台に比べ軽量なため、屋根への負担を軽減できます。

ここが
Point!

2

材質はステンレス・
アルミ合金のみ採用

耐腐食性に優れた材質を採用しているため、もらいサビの心配がありません。ボルト・アースはラスパット処理により塩害地にも標準対応しています。

ここが
Point!

3

最大タイトフレームピッチ
3,600mm*まで対応(標準品)

3,600mm以上のタイトフレームピッチにも、オーダーメイドにて対応が可能です。

※6inch 60直モジュール、40cm、32m/s以下の場合

ここが
Point!

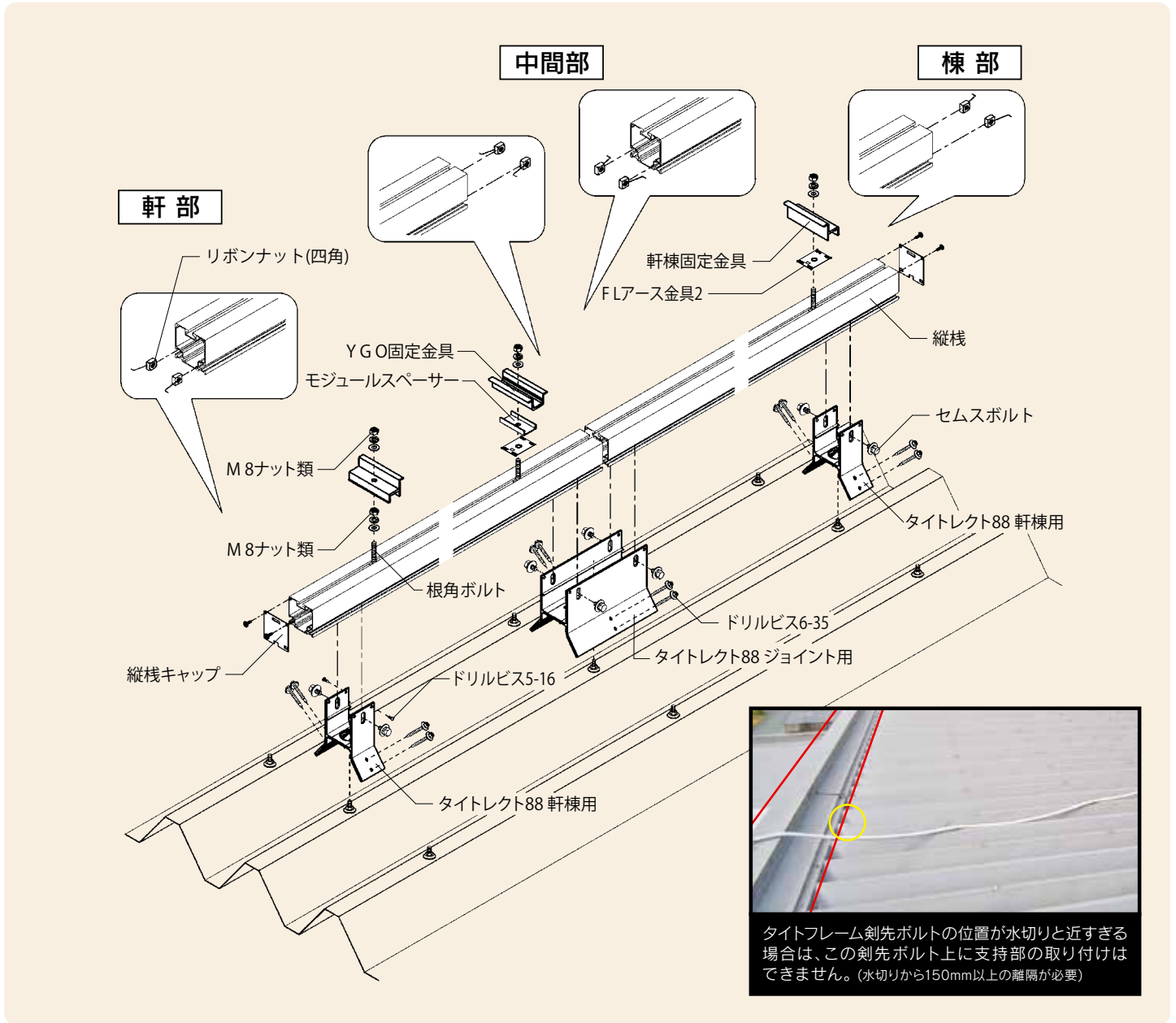
4 部材点数の削減により施工性向上

設置範囲内にタイトフレームを合わせるだけの簡単墨出し、部材点数・ネジ本数の削減(※当社比)、縦横固定アタッチメントの一体化により施工性が向上しました。下穴加工、ルーフボルト不要、切り粉も少なく抑えられます。

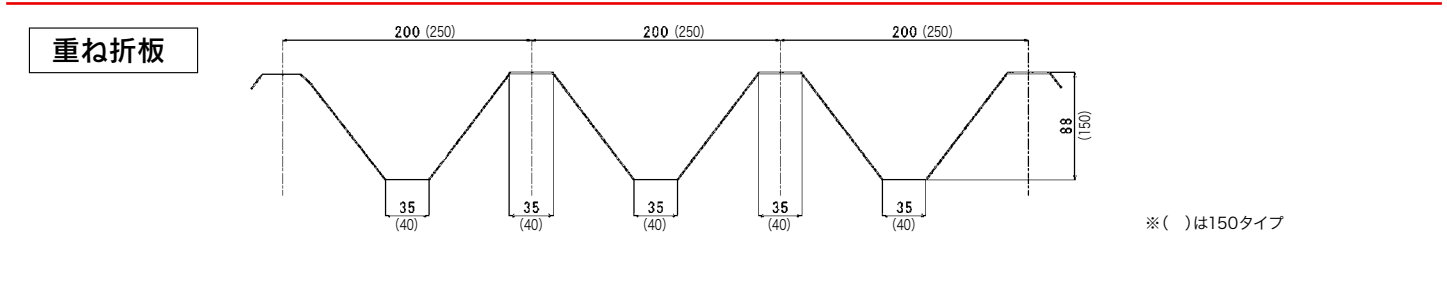


概略図

屋根技研の住宅用架台と同じ仕様なので施工も簡単!!



適応屋根形状



太陽光発電システム架台と屋根副資材の専門メーカー

株式会社 **屋根技術研究所**

〒444-1324 愛知県高浜市碧海町二丁目1番地13
詳しくはWebで!

技術営業部 【TEL】0566-52-6132 【FAX】0566-52-0711
【E-mail】pvinfo@yanegiken.com

住宅建材営業部 【TEL】0566-52-6173 【FAX】0566-52-0881
【E-mail】yaneinfo@yanegiken.co.jp

~屋根副資材から太陽光発電システム架台まで十分な品揃え~

屋根技研通販サイト Yahnest「ヤーネスト」
<https://www.yahnest.com>

Aichi Quality 認定番号1204

第2版 201702.1500