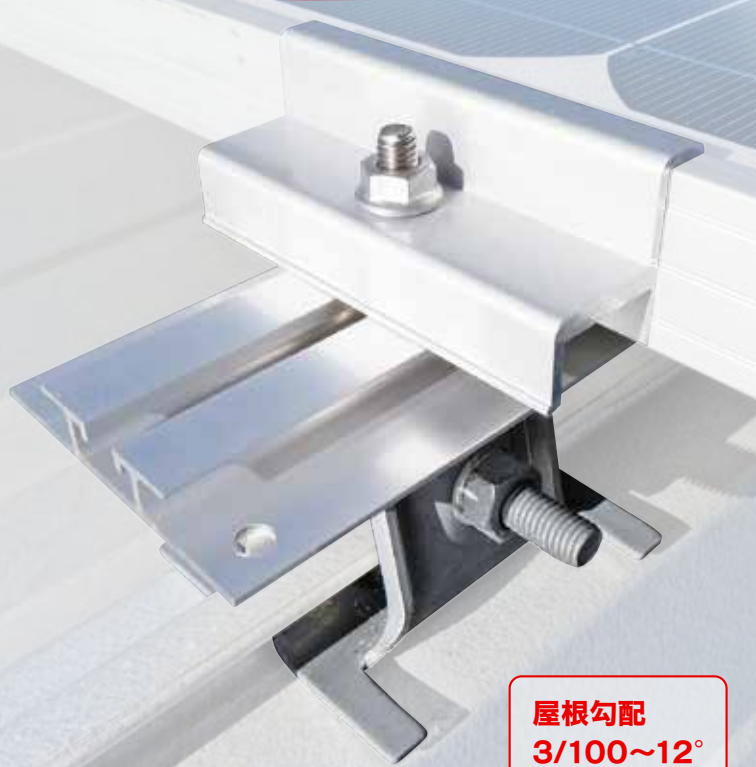


ハゼ折板架台をラックレス化!!
「安い」「軽い」「簡単」

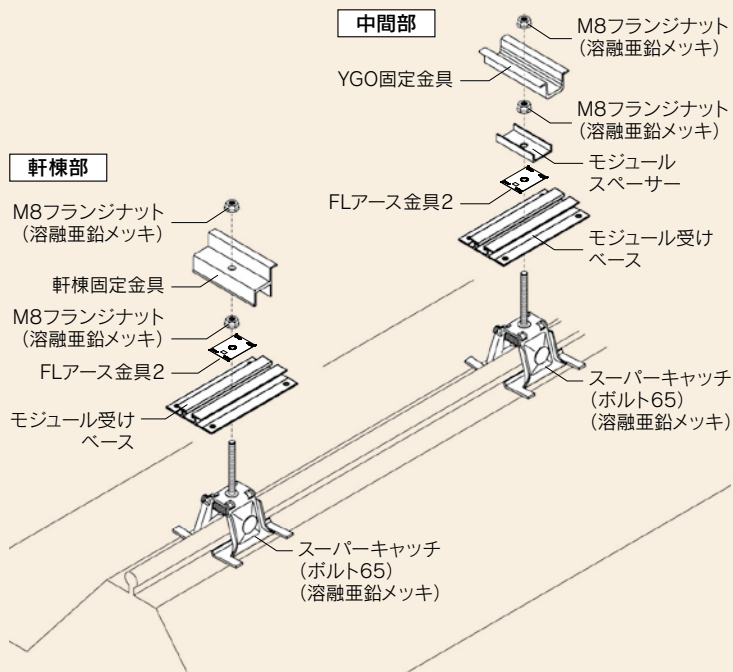
ROOF
FRONTIER

スリムキャッチ(ハゼ折板架台)



屋根勾配
3/100~12°

概略図



Point! 1 部材削減で よりお値打ち

ラックレス化により部材を削減。
ラック工法に比べ、

約**50%**コスト
ダウン

※5段8列/10kW設置時

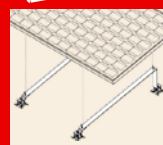
Point! 2 大幅な 軽量化を実現

ラック工法に比べ、約**100kg**軽量化。
屋根への負担を大幅に軽減できます。

	従来品 [ラック工法]	新型 [ラックレス工法]
重量	162kg	54kg

※5段8列/10kW設置時

北流れの 屋根に最適! 12度傾けにも対応



12度立ち上げ金具(オプション)

- ・裏穴位置に関係なく、モジュールの設置範囲内であれば架台の取り付けが可能。
- ・傾斜をつけることで、モジュール表面の汚れ等が雨で流れやすい。

- ・北への流れ勾配が2度(3.5/100勾配程度)で屋根が暮かれていても、モジュールを南へ10度傾けて設置可能。
- ・材質はステンレス・アルミのみのため、サビにくく丈夫。

※別途検討が必要となります。

Point! 3 ボルト1本で取り付け! 抜群の施工性

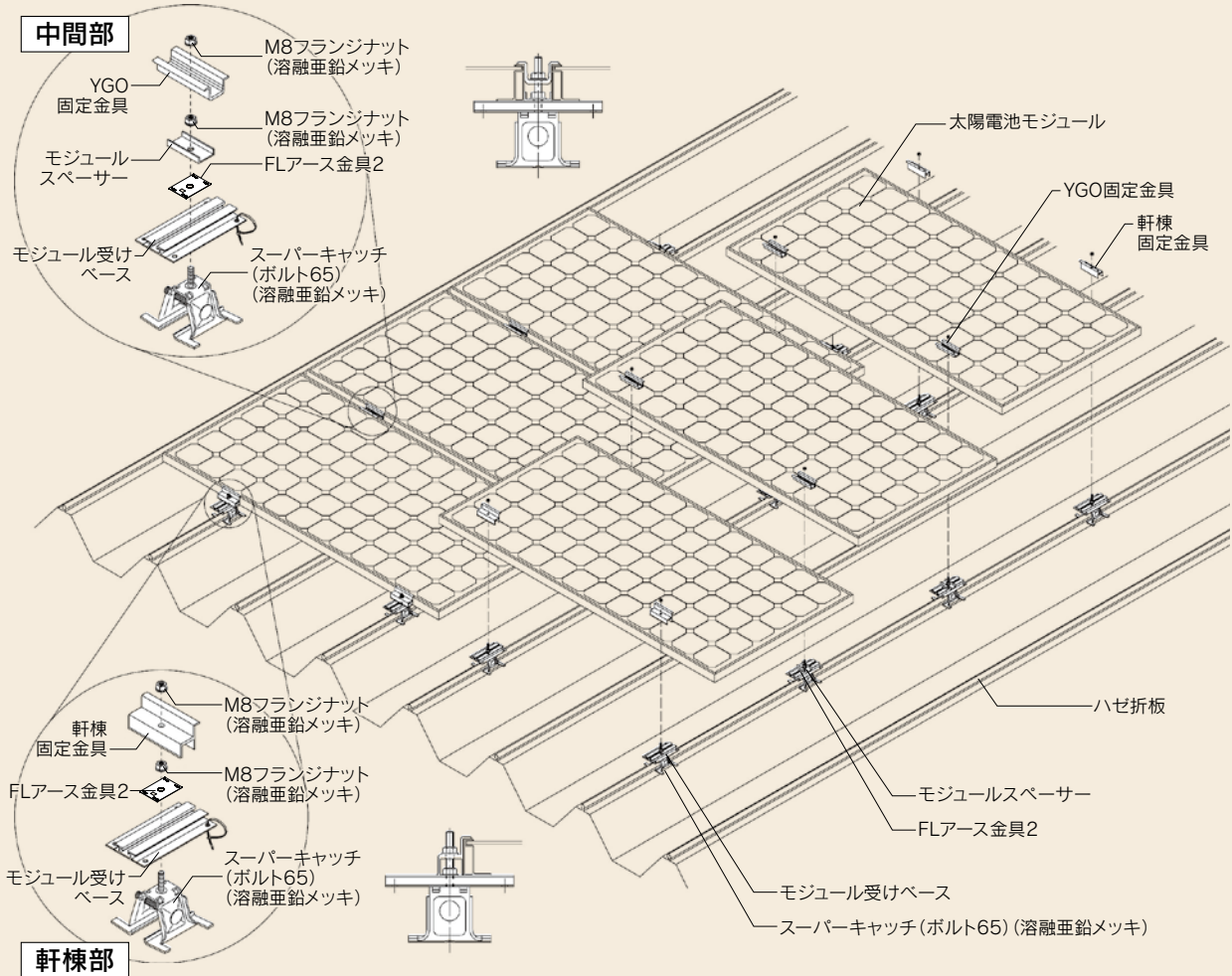


ラックレス化、アースを一体型にすることで
工数が削減され、施工性が大幅に向上しました。

配線の処理も
簡単!

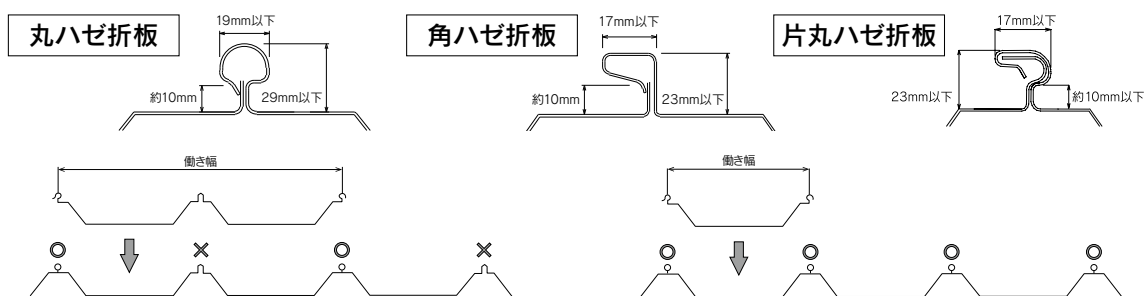


概略図



推奨締付けトルク/スーパーキャッチ金具本体(M10):24.5+1N・m
 モジュール固定金具他(M8):6±0.5N・m

適応屋根形状



※ハゼ金具はハゼ締め部に取り付けてください。それ以外に設置するとハゼ金具が滑り抜ける可能性があります。

太陽光発電システム架台と屋根副資材の専門メーカー

株式会社 屋根技術研究所

〒444-1324 愛知県高浜市碧海町二丁目1番地13

詳しくはWebで!

屋根技研

検索

技術営業部

【TEL】0566-52-6132 【FAX】0566-52-0711

【E-mail】pvinfo@yanegiken.com

住宅建材営業部

【TEL】0566-52-6173 【FAX】0566-52-0881

【E-mail】yaneinfo@yanegiken.co.jp

~屋根副資材から太陽光発電システム架台まで十分な品揃え~

屋根技研通販サイト Yahnest「ヤーネスト」
<https://www.yahnest.com>

